

Dosierung Zodial

Kunde Kläranlage ZAK
Datum 31.5.2016

Dosierstelle
Ablauf Vorklärung

Dosierpumpe
Schlauchpumpe Kronos
Max. 10 l/h
Nr. 110/229



Dosierrate **50 kg/d** = 37 l/d = 1,54 l/h = 26 ml/min

**Einstellung
Dosierpumpe** **15%** = 26 ml/min → überprüft, ok.

Inhalt IBC **950 kg** = 19 Tage

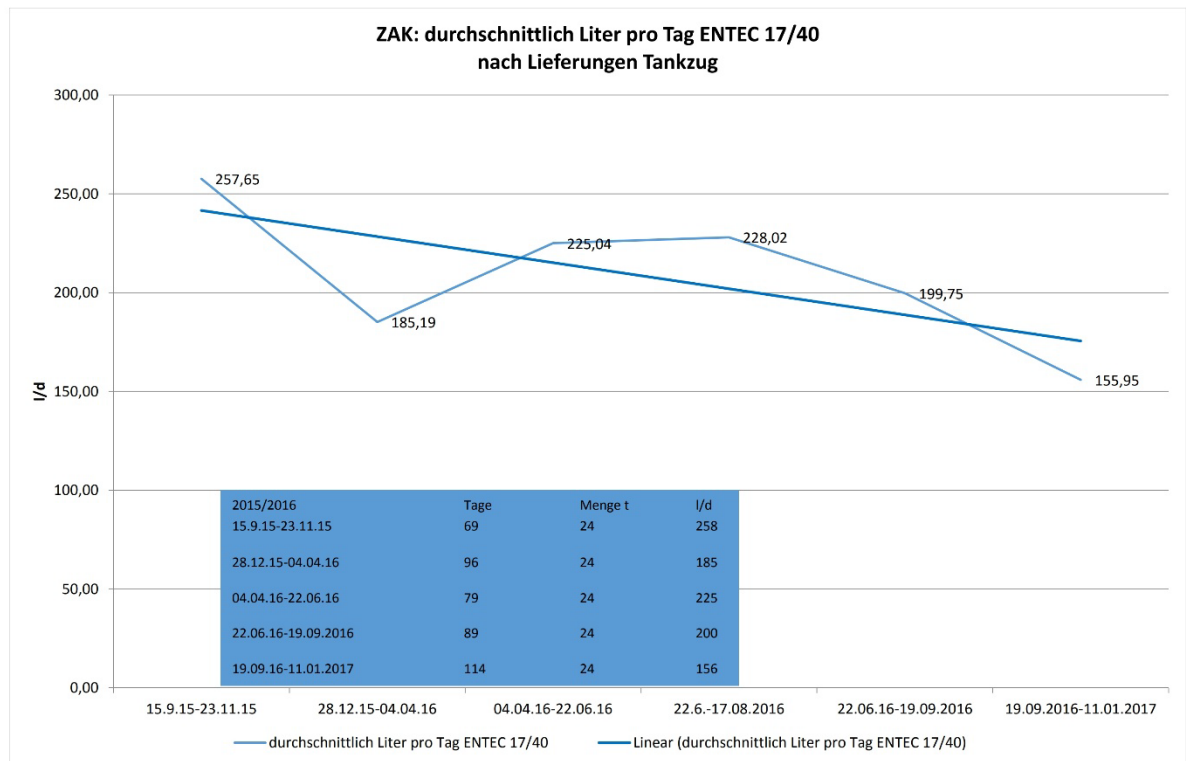
Abnahme IBC **3,4 cm/Tag**

Füllstand Lagertank Start Dosierung = Markierung 30,5 cm vom Metallträger (oben)

Durchmesser 3,0 m
Fläche 706,5 dm²
Volumen pro cm 70,7 l/cm



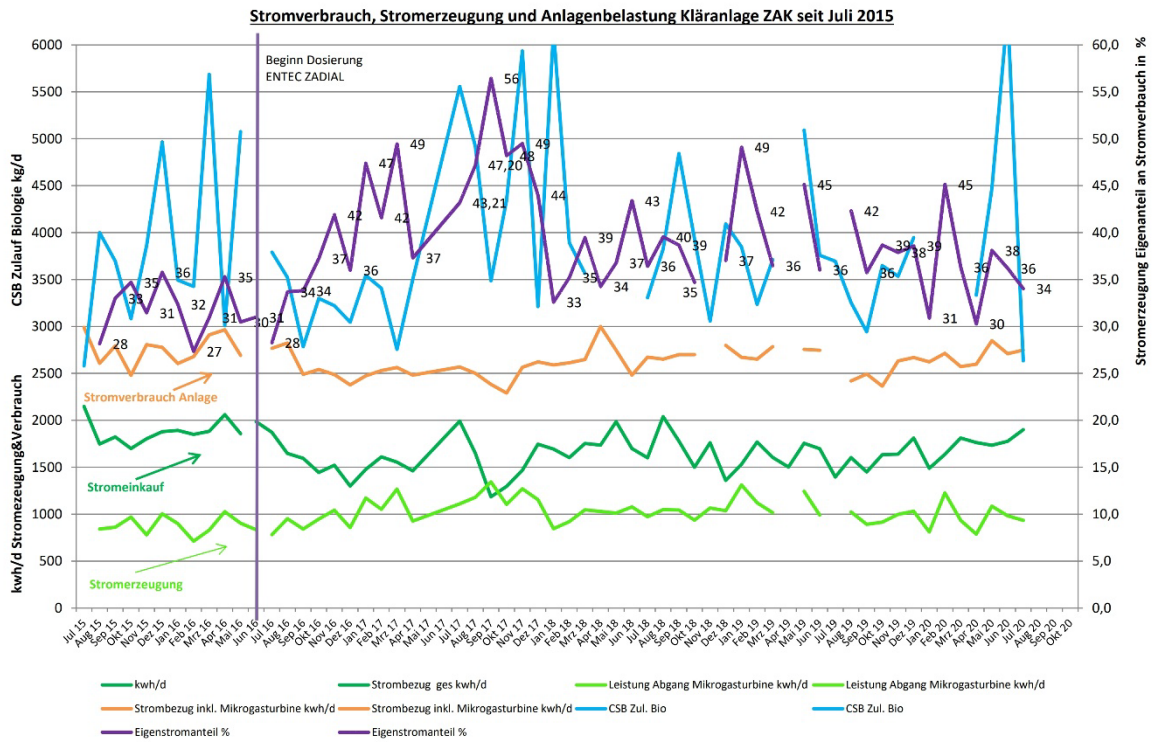
An der Kläranlage ZAK wurde zusätzlich zum reinen Aluminiumhydroxidchlorid, das als Fällmittel verwendet wird (ENTEC® -17/40) ENTEC Zadiol in den Zulauf zur Belebung dosiert.



Der Verbrauch an Fällmittel nahm ab, die Gasproduktion konnte gesteigert werden.

KA ZAK

PRO - ENTEC Umweltschutz GmbH



Seite 1

Z:\Anlagenverwaltung\ZAK\Strom und Fracht\Auswertung_RTR_ZAK_Strom und Fracht ab Juli 15

16.10.2020